

NEVA LUX

8230

КОТЕЛ ПРЕДНАЗНАЧЕН ДЛЯ ОТОПЛЕНИЯ ЖИЛЫХ И НЕОПАСНЫХ ПРОИЗВОДСТВЕННЫХ ПОМЕЩЕНИЙ ПЛОЩАДЬЮ ДО 300 КВ.М.

ДАННАЯ МОДЕЛЬ ЯВЛЯЕТСЯ ИННОВАЦИОННОЙ И ОТЛИЧАЕТСЯ СОВРЕМЕННЫМ УРОВНЕМ ЭРГОНОМИКИ И ВЫСОКОЙ ЭКОНОМИЧНОСТЬЮ.

ВЕНТИЛЯТОР

ОБЕСПЕЧИВАЕТ ПРИНУДИТЕЛЬНЫЙ ОТВОД ПРОДУКТОВ СГОРАНИЯ

СВЕЧА ИОНИЗАЦИИ

КОНТРОЛИРУЕТ НАЛИЧИЕ ПЛАМЕНИ НА ГОРЕЛКЕ

ДАТЧИК ПЕРЕГРЕВА ВОДЫ

ОБЕСПЕЧИВАЕТ ОТКЛЮЧЕНИЕ КОТЛА ПРИ НАГРЕВЕ ТЕПЛОНОСИТЕЛЯ ВЫШЕ 90° C

СВЕЧА РОЗЖИГА

ОБЕСПЕЧИВАЕТ СОЗДАНИЕ ИСКРЫ ДЛЯ РОЗЖИГА ГАЗОВОЗДУШНОЙ СМЕСИ

ТРАНСФОРМАТОР РОЗЖИГА

ФОРМИРУЕТ ИСКРУ НА СВЕЧЕ РОЗЖИГА

ТЕПЛООБМЕННИК ВТОРИЧНЫЙ

ОБЕСПЕЧИВАЕТ ПЕРЕДАЧУ ТЕПЛА ОТ ТЕПЛОНОСИТЕЛЯ К ВОДЕ СИСТЕМЫ ГВС

ДАТЧИК ТЕМПЕРАТУРЫ КОНТУРА ОТОПЛЕНИЯ

ИЗМЕРЯЕТ ТЕМПЕРАТУРУ ТЕПЛОНОСИТЕЛЯ. СИГНАЛ ДАТЧИКА ИСПОЛЬЗУЕТСЯ ДЛЯ ПОДДЕРЖАНИЯ ЗАДАННОЙ ТЕМПЕРАТУРЫ ТЕПЛОНОСИТЕЛЯ В КОНТУРЕ ОТОПЛЕНИЯ

ЭЛЕКТРОДВИГАТЕЛЬ ТРЕХХОДОВОГО КЛАПАНА

ОБЕСПЕЧИВАЕТ ПЕРЕКЛЮЧЕНИЕ ПОТОКА ТЕПЛОНОСИТЕЛЯ МЕЖДУ СИСТЕМАМИ ОТОПЛЕНИЯ И ГВС

ДАТЧИК ТЕМПЕРАТУРЫ КОНТУРА ГВС

ИЗМЕРЯЕТ ТЕМПЕРАТУРУ ВОДЫ В КОНТУРЕ ГВС. СИГНАЛ ДАТЧИКА ИСПОЛЬЗУЕТСЯ ДЛЯ ПОДДЕРЖАНИЯ ЗАДАННОЙ ТЕМПЕРАТУРЫ В КОНТУРЕ ГВС

ПРЕССОСТАТ ВОЗДУШНЫЙ
ОБЕСПЕЧИВАЕТ КОНТРОЛЬ РАБОТЫ ВЕНТИЛЯТОРА

УСТРОЙСТВО ГАЗОТВОДЯЩЕЕ
ОБЕСПЕЧИВАЕТ ОТВОД ПРОДУКТОВ СГОРАНИЯ В ДЫМОТВОД

ТЕПЛООБМЕННИК
ОБЕСПЕЧИВАЕТ ПЕРЕДАЧУ ТЕПЛА ОТ СЖИГАНИЯ ГАЗА ТЕПЛОНОСИТЕЛЮ

БЛОК ГОРЕЛОЧНЫЙ (ГОРЕЛКА)
ОБЕСПЕЧИВАЕТ СЖИГАНИЕ ГАЗО-ВОЗДУШНОЙ СМЕСИ

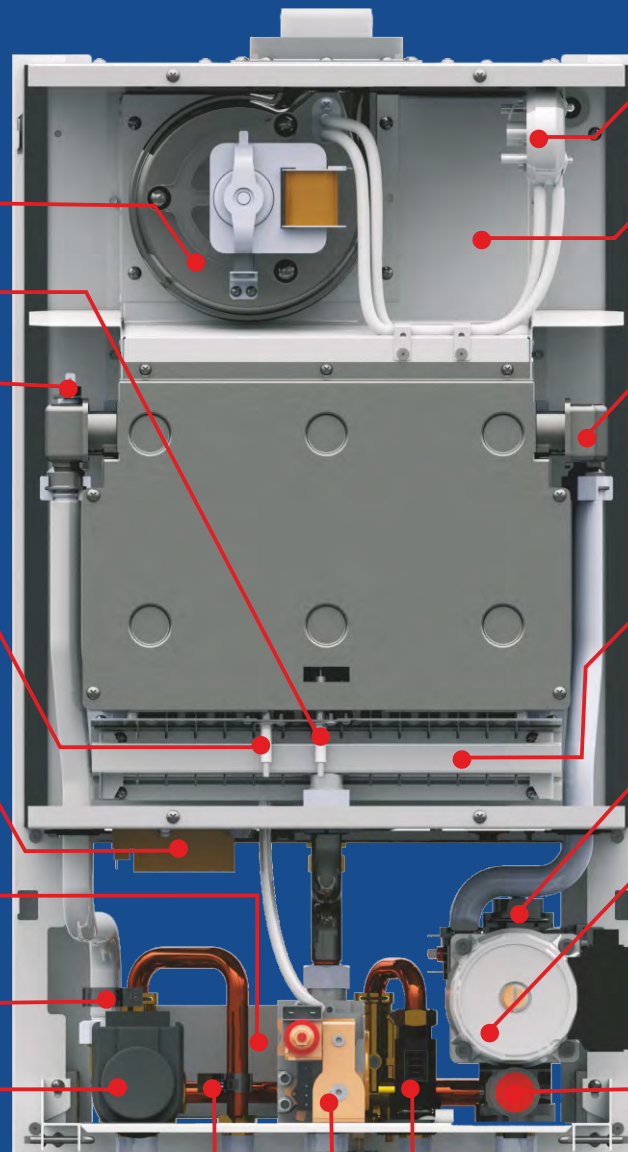
КЛАПАН ОТВОДА ВОЗДУХА
ОБЕСПЕЧИВАЕТ АВТОМАТИЧЕСКОЕ УДАЛЕНИЕ ВОЗДУХА ИЗ СИСТЕМЫ ОТОПЛЕНИЯ

НАСОС
ОБЕСПЕЧИВАЕТ ЦИРКУЛЯЦИЮ ТЕПЛОНОСИТЕЛЯ

КЛАПАН ПРЕДОХРАНИТЕЛЬНЫЙ
ОБЕСПЕЧИВАЕТ СБРОС ТЕПЛОНОСИТЕЛЯ ПРИ ДАВЛЕНИИ В СИСТЕМЕ ОТОПЛЕНИЯ ВЫШЕ 0,3 МПа (3 бар)

ДАТЧИК ПРОТОКА КОНТУРА ГВС
ОБЕСПЕЧИВАЕТ ПЕРЕВОД КОТЛА В РЕЖИМ ГВС ПРИ ОТКРЫТИИ КРАНА ГОРЯЧЕЙ ВОДЫ

РЕГУЛЯТОР ПОДАЧИ ГАЗА
РЕГУЛИРУЕТ ПОДАЧУ ГАЗА НА БЛОК ГОРЕЛОЧНЫЙ



Гарантия - 2 года.

Более 300 сервисных центров обслуживания
(полный список находится на сайте www.baltgaz.ru).

Увеличенный срок службы - 12 лет.

Комплект поставки:

1. Котел NEVALUX-8230 – 1 шт.
2. Руководство по эксплуатации – 1 шт.
3. Шаблон монтажный - 1 шт
4. Элементы крепления котла (комплект) – 1 шт.
5. Комплект прокладок - 1 шт.
6. Упаковка – 1 шт.

Системы безопасности:

1. Прекращение подачи газа в котёл при:
 - неисправности электрических цепей защиты;
 - погасании пламени горелки;
 - нагреве теплоносителя выше 90° С;
 - нарушении дымоудаления.
- прекращение подачи электропитания;
- падении давления теплоносителя ниже предельно допустимых значений.

2. Подача газа на горелку только при наличии протока теплоносителя.

3. Сброс теплоносителя при давлении в системе отопления выше 0,3 МПа (3 бар).



NEVALUX-8230

ХАРАКТЕРИСТИКИ КОТЛА		NEVALUX-8230
1	Камера сгорания	закрытая
2	Номинальная теплопроизводительность, кВт	30,0
3	Минимальная теплопроизводительность, кВт	10,0
4	Давление газа в магистрали прир./сжиж., кПа	1,3 - 2,0/2,9
5	Отапливаемая площадь, м ²	до 300
6	Количество теплообменников	2
7	Габаритные размеры упаковки: высота x ширина x глубина, мм	784 x 479 x 393
8	Габаритные размеры котла: высота x ширина x глубина, мм	720 x 410 x 326
9	Вход газа, дюйм	G ³ / ₄
10	Вход и выход контура отопления, дюйм	G ³ / ₄
11	Диаметр коаксиальных труб воздуховода/дымоотвода, мм	Ø100/Ø60
12	Диаметр отдельных труб воздуховода/дымоотвода, мм	Ø80/Ø80
13	Масса нетто/брутто, не более, кг	35,0/37,5

Особенности модели "NEVALUX-8230":

- Непрерывная электронная модуляция пламени в режимах отопления и ГВС;
- Точность поддержания температуры до 1°С;
- Электронное управление;
- ЖК дисплей;
- Закрытая камера сгорания;
- Многоуровневая система безопасности;
- Электронная система самодиагностики;
- Возможность применения в системе отопления "теплые полы";
- Устойчивая работа при низком давлении воды и газа;
- Допускается использование в качестве теплоносителя антифриза на основе пропиленгликоля;
- Медный первичный теплообменник;
- Отдельный пластинчатый теплообменник из нержавеющей стали для контура ГВС;
- Компактные габаритные размеры;
- Быстроразъемная конструкция крепления труб к теплообменнику обеспечивает простоту обслуживания;
- Современный эргономичный дизайн.
- Возможность подключить пульт дистанционного управления, комнатный термостат, датчик уличной температуры и бойлер косвенного нагрева;
- Трубы из нержавеющей стали имеют в 5 раз больший срок службы, чем медные.

Котел изготовлен с учетом российских условий эксплуатации.

Диапазон регулирования температуры теплоносителя на выходе из контура отопления 30-85°С.

Служба единой технической поддержки 8-800-555-40-35 (звонок по РФ бесплатный)