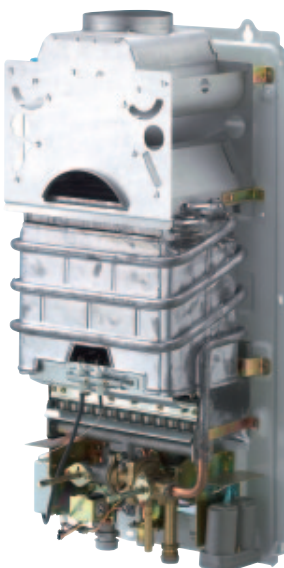


Газовый проточный водонагреватель GWH 11 E N13

В газовом проточном водонагревателе подогрев воды до заданной температуры происходит, когда вода протекает в трубчатом теплообменнике, нагреваемом пламенем атмосферной газовой горелки.



GWH 11 E

- Газовая горелка выполнена из нержавеющей стали
- Теплообменник выполнен из меди с алюминиевым покрытием
- Электронное зажигание запальной горелки позволяет сэкономить расход природного газа
- Для удаления отработанных газов прибор должен быть подключен к дымоходу с естественной тягой
- Система модуляции пламени позволяет мгновенно регулировать высоту пламени при разном расходе воды и поддерживает заданную температуру горячей воды на выходе
- За лицевой декоративной панелью находятся регуляторы температуры воды и регулятор мощности
- Два режима нагрева – экономичный режим и режим полной мощности
- Плавная регулировка температуры нагрева воды позволяет точно настроить требуемую температуру
- Многоуровневая система безопасности. Газовый клапан блокирует подачу газа в случае срабатывания:
 - предохранительного ограничителя температуры при превышении максимально допустимого значения температуры воды в теплообменнике
 - датчика тяги, срабатывающего в случае частичного или полного засорения дымохода
 - термопары, срабатывающей при случайном задувании пламени
- Колонка адаптирована для эксплуатации при низком давлении газа (13 мбар) и низком давлении воды (до 0.5 Атм)
- Высокое качество материалов и элементов обеспечит долгий срок службы прибора
- Гарантия – 2 года

Газовые проточные водонагреватели GWH		
Характеристики	Ед. изм.	GWH 11 E N13
Максимальная мощность	кВт	20
Производительность горячей воды Δ 25 °С	л/мин	11
Диапазон регулировки температуры	°С	25 – 73
Расход горячей воды	л/мин	4 – 11
Минимальное давление воды в системе	Атм	0,5
Максимальное давление воды в системе	Атм	10
Подключение воды (вход/выход)	дюйм	G 1/2"
Подключение газ	дюйм	G 3/4"
Диаметр дымохода	мм	110
Габариты	мм	654 / 354 / 240
Вес	кг	11,6
Артикул		220 774
Цена, руб.		5 500



ТЕРМОМИР
Т Е П Л О - Э Т О П Р О С Т О

115068, г. Москва, Пересветов пер., д.1, к.2
тел. (495) 646-11-99 многоканал.; факс (495) 675-00-46
www.thermomir.ru; www.magtepla.ru

Газовый проточный водонагреватель GWH 14 RN

Газовый проточный водонагреватель закрытого типа (напорный) предназначен для снабжения одной или нескольких водоразборных точек.



GWH 14 RN

- Газовая горелка выполнена из нержавеющей стали
- Теплообменник выполнен из меди
- Включение колонки происходит с помощью пьезоэлектрического розжига пилотного пламени запальной горелки
- Для удаления отработанных газов прибор должен быть подключен к дымоходу с естественной тягой
- Система модуляции пламени позволяет мгновенно регулировать высоту пламени при разном расходе воды и поддерживать заданную температуру горячей воды на выходе
- На лицевой стороне находятся регуляторы температуры воды и регулятор мощности
- Два режима нагрева – экономичный режим и режим полной мощности
- Плавная регулировка температуры нагрева воды позволяет точно настроить требуемую температуру
- Многоуровневая система безопасности. Газовый клапан блокирует подачу газа в случае срабатывания:
 - датчика тяги, срабатывающего в случае частичного или полного засорения дымохода
 - терморпары, срабатывающей при случайном задувании пламени
 - гидравлический клапан блокирует подачу газа в случае отсутствия воды в теплообменнике
- Колонка адаптирована для эксплуатации при низком давлении газа (до 13 mbar)
- Высокое качество материалов и элементов обеспечит долгий срок службы прибора
- Производство – Испания
- Гарантия – 2 года

Газовые проточные водонагреватели GWH		
Характеристики	Ед. изм.	GWH 14 R N
Максимальная мощность	кВт	24,4
Производительность горячей воды $\Delta 25\text{ }^{\circ}\text{C}$	л/мин	14,6
Диапазон регулировки температуры	$^{\circ}\text{C}$	25 – 50
Расход горячей воды	л/мин	7 – 14,6
Минимальное давление воды в системе	Атм	1,0
Максимальное давление воды в системе	Атм	10
Подключение воды (вход/выход)	дюйм	G 1/2"
Подключение газ	дюйм	G 3/4"
Диаметр дымохода	мм	125
Габариты	мм	722 / 350 / 256
Вес	кг	14
Артикул		189 733
Цена, руб.		11 000

Аксессуары и комплектующие

Аксессуары и комплектующие			
Модель	Описание	Артикул	Цена, руб.
LPG	Комплект инжекторов для подключения газовых проточных водонагревателей на сжиженный газ	223 356	1 870