



ТЕРМОМИР
Т Е П Л О - Э Т О П Р О С Т О

тел. (495) 646-11-99 многоканал.; факс (495) 675-00-46
www.thermomir.ru; www.magtepla.ru



 Сделано
в Италии

Настенные газовые компактные котлы

Сверхкомпактные размеры

Комфорт

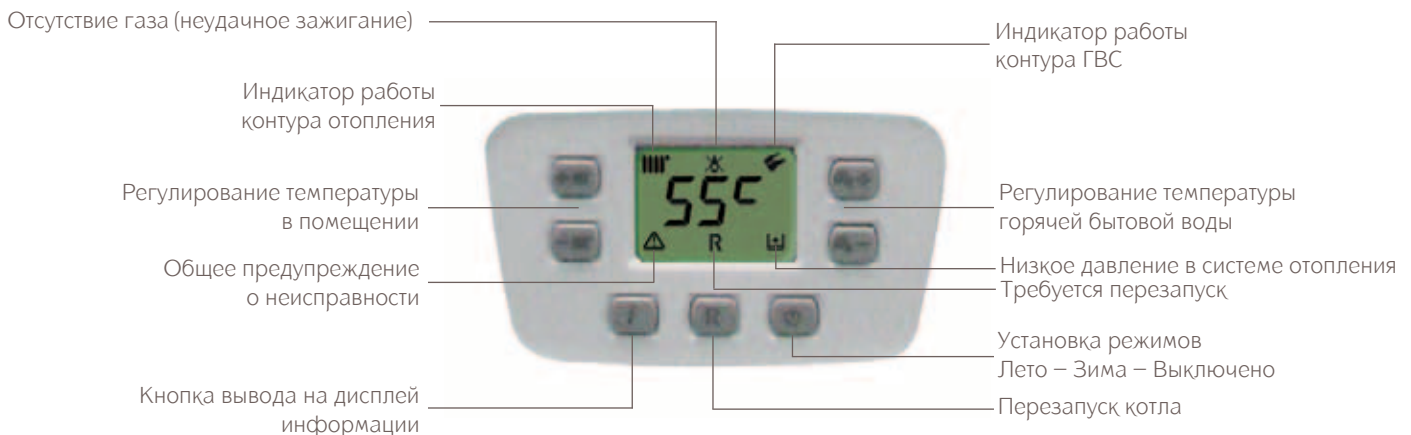
в 30-ти сантиметрах



FOURTECH – это новый сверхкомпактный котел BAXI (730 x 400 x 299 мм), отличающийся легкостью в установке, использовании и обслуживании.

Широкий жидкокристаллический дисплей – прост и удобен в обращении, непрерывно и точно отображает как текущее состояние котла, так и устанавливаемые параметры.

Жидкокристаллический дисплей – прост и удобен в обращении



Легкость установки параметров

Широкий жидкокристаллический дисплей непрерывно и точно отображает как текущее состояние котла, так и устанавливаемые параметры. Например:

- Регулирование температуры в контуре отопления

- Регулирование температуры в контуре ГВС



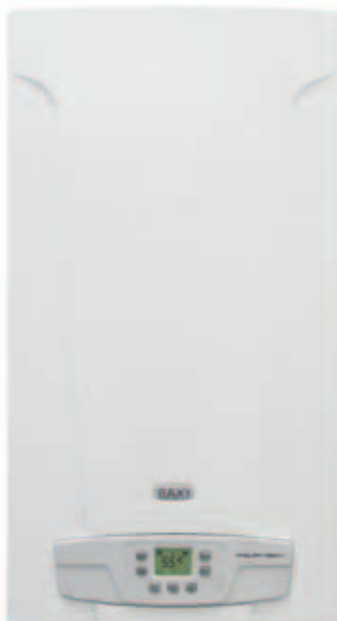


Газовая система

- Непрерывная электронная модуляция пламени в режимах отопления и ГВС;
- Плавное электронное зажигание;
- Котлы адаптированы к российским условиям. Устойчиво работают при понижении входного давления природного газа до 5 мбар;
- Рассекатели пламени на горелке изготовлены из нержавеющей стали;
- Запатентованная система регулирования подачи воздуха (модели с закрытой камерой);
- Возможна перенастройка для работы на сжиженном газе.

Гидравлическая система

- Гидравлическая группа из композитных материалов;
- Турбинный датчик протока горячей воды (расходомер);
- Первичный медный теплообменник, покрытый специальным составом для дополнительной защиты от коррозии;
- Энергосберегающий циркуляционный насос со встроенным автоматическим воздухоотводчиком;
- Вторичный пластинчатый теплообменник из нержавеющей стали
- Трехходовой клапан с электрическим сервоприводом
- Манометр;
- Автоматический байпас;
- Постциркуляция насоса;
- Фильтр на входе холодной воды;
- Возможность подключения к солнечным коллекторам.



IPx5D

Температурный контроль

- Два диапазона регулирования температуры в системе отопления: 30-85°C и 30-45°C (режим «теплые полы»);
- Встроенная погодозависимая автоматика (возможность подключения датчика уличной температуры);
- Регулирование и автоматическое поддержание заданной температуры в контурах отопления и ГВС;
- Цифровая индикация температуры;
- Возможность подключения комнатного термостата и программируемого таймера.

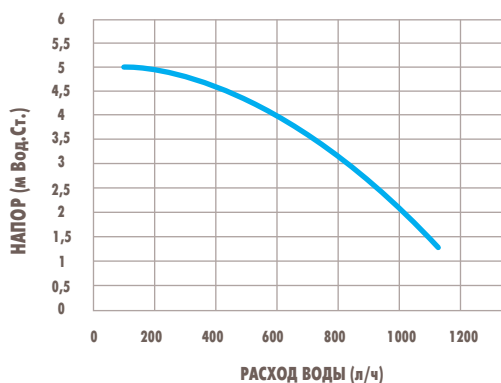
Устройства контроля и безопасности

- Жидкокристаллический дисплей с кнопочным управлением;
- Электронная система самодиагностики;
- Возможность вывода сигнала о блокировке котла на пульт диспетчера;
- Ионизационный контроль пламени;
- Система защиты от блокировки насоса (включается автоматически каждые 24 ч);
- Система защиты от блокировки трехходового клапана (включается автоматически каждые 24 ч);
- Защитный термостат от перегрева воды в первичном теплообменнике;
- Датчик тяги для контроля за безопасным удалением продуктов сгорания (пневмореле — для моделей с закрытой камерой сгорания, термостат — для моделей с открытой камерой);
- Прессостат в системе отопления — срабатывает при недостатке давления воды;
- Предохранительный клапан в контуре отопления (3 атм.);
- Система защиты от замерзания в контурах отопления и ГВС.

| ТЕХНИЧЕСКИЕ ХАРАКТЕРИСТИКИ | ОТОПЛЕНИЕ И ГОРЯЧАЯ ВОДА | | |
|---|--------------------------|---------------|-------------|
| | | FOURTECH 24 F | FOURTECH 24 |
| Макс. полезная тепловая мощность | кВт | 24 | 24 |
| Мин. полезная тепловая мощность | кВт | 9,3 | 9,3 |
| Макс. потребляемая тепловая мощность | кВт | 25,8 | 26,3 |
| Мин. потребляемая тепловая мощность | кВт | 10,6 | 10,6 |
| Макс. расход природного/сжиженного газа | м³/ч (кг/ч) | 2,73/(2,0) | 2,78/(2,04) |
| Макс. производительность (КПД) | % | 92,9 | 91,2 |
| Производительность (КПД) при 30% мощности | % | 90,4 | 89,3 |
| Емкость/давление заполнения расшир. бака | л/бар | 6/0,8 | 6/0,8 |
| Камера сгорания | | закр. | откр. |
| Диапазон регулирования темп. в контуре ГВС | °C | 35-60 | 35-60 |
| Производительность горячей воды при Δt=25°C | л/мин | 13,7 | 13,7 |
| Производительность горячей воды при Δt=35°C | л/мин | 9,4 | 9,4 |
| Мин. расход воды в контуре ГВС | л/мин | 2 | 2 |
| Макс./мин. давление в контуре ГВС | бар | 8/0,15 | 8/0,15 |
| Диаметр дымохода | мм | - | 120 |
| Диаметр дымоотвод. труб (коакс./раздельных) | мм | (60-100)/80 | - |
| Макс. длина дымоотвод. труб (коакс./раздельных) | м | 5/30 | - |
| Номинальное входное давление природного газа | мбар | 13-20 | 13-20 |
| Электрическая мощность/напряжение | Вт/В | 130/230 | 80/230 |
| Габаритные размеры: | | | |
| высота | мм | 730 | 730 |
| ширина | мм | 400 | 400 |
| глубина | мм | 299 | 299 |
| Вес НЕТТО/БРУТТО | кг | 33/36 | 29/32 |
| Рекомендованная розничная цена | Евро | 868 | 808 |

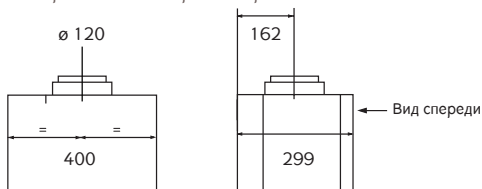
График работы насоса

FOURTECH 24F и 24



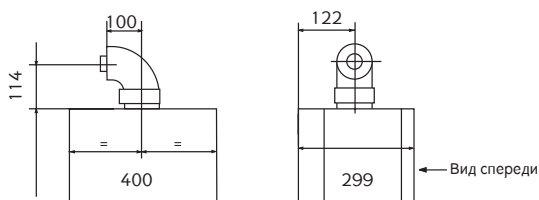
Дымоотводящая система

Открытая камера сгорания



Закрытая камера сгорания

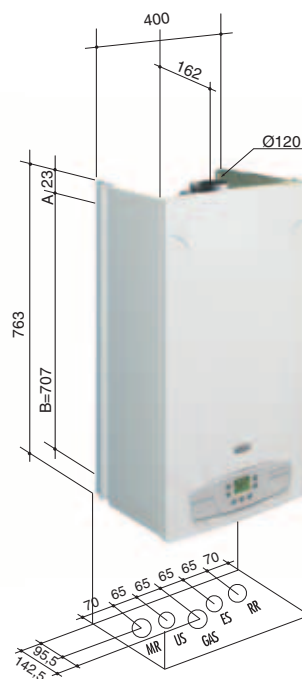
Забор воздуха / отвод продуктов сгорания по коаксиальным трубам



FOURTECH 24F



FOURTECH 24

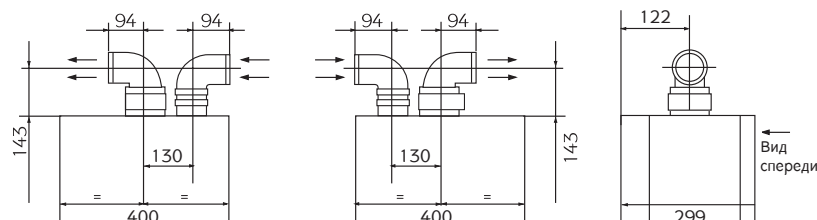


MR - Подача в систему отопления G 3/4"
 US - Выход горячей бытовой воды G 1/2"
 GAS - Подача газа G 3/4"
 ES - Вход холодной воды в котел G 1/2"
 RR - Возврат из системы отопления G 3/4"

A - Точки подвеса котла
 B - Расстояние между точками подвеса котла и гидравлическими соединениями

Закрытая камера сгорания

Забор воздуха / отвод продуктов сгорания по отдельным трубам



| | Макс. длина без наконечника (м) | Уменьшение длины с использованием отвода 90° | Уменьшение длины с использованием отвода 45° | Диаметр труб (мм) |
|---|---------------------------------|--|--|-------------------|
| Коаксиальный дымоход | 5 | 1 | 0,5 | 60-100 |
| Раздельный дымоход | 30 | 0,5 | 0,25 | 80 |
| Раздельный дымоход с единым коаксиальным наконечником | 15 | 0,5 | 0,25 | 125 |



**КАЧЕСТВО,
 БЕЗОПАСНОСТЬ,
 ЭКОЛОГИЧНОСТЬ**

являются стратегическими целями компании BAXI, а полученные сертификаты (ISO 9001, 14001, OHSAS 18001) обеспечивают соответствие определенным нормам и правилам.



BAXI

Представительство в РФ
 Россия, 129164, Москва, Зубарев переулок, 15/1
 Бизнес-центр «Чайка Плаза», офис 309

Тел.: (495) 921-39-14, 733-95-82 / 83 / 84
 Факс: (495) 733-95-85

Техническая поддержка:
 8-800-555-17-18 (звонок по России бесплатный)
 8-495-221-32-86 (звонок по Москве бесплатный)

E-mail: baxi@baxi.ru
www.baxi.ru



Компания, постоянно работая над совершенствованием своей продукции, оставляет за собой право без предварительного уведомления вносить необходимые технические изменения в свою продукцию.