



**SANICOM®**

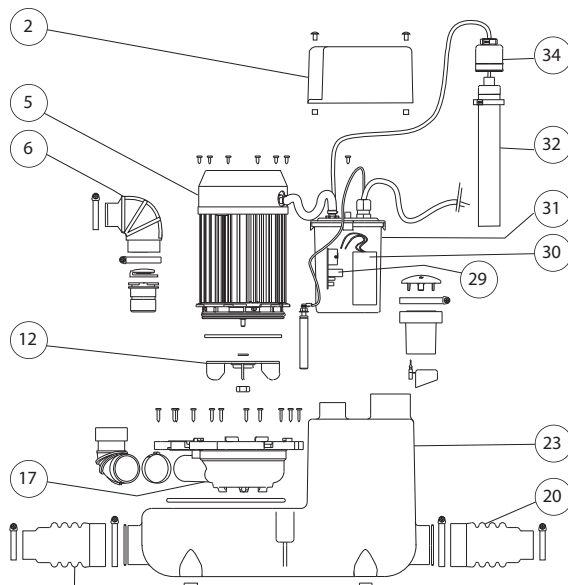
**ТЕРМОМИР**  
тепло - это просто

115088, г. Москва, Пересветов пер., д.1, к.2  
тел. (495) 548-11-99 многоканал.; факс (495) 675-00-48  
www.thermomir.ru; www.magtepla.ru

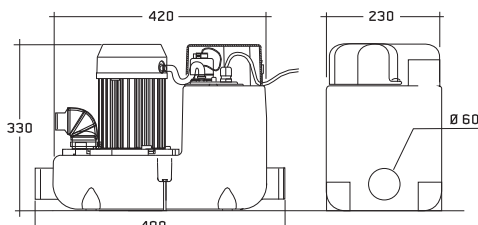


8 м

80 м



№	Деталь	Реф.
2	Крышка электроблока	BL120301
5	Мотор	CM105
6	Угловой патрубок	AU010407
12	Турбина	GU100140
17	Корпус помпы	BL120115
20	Муфта 62.40	AF120140
23	Корпус Sanicom®	RO250130
29	Электронная карта	AC120165
30	Конденсатор 8 мкф	CO100110
31	Электрическая коробка	BL120300
34	Пусковое устройство	BL120131



**SANICOM®** может работать в высокотемпературном режиме и применяется для откачивания использованных вод в бытовых условиях и местах общественного пользования (бары, рестораны, парикмахерские, прачечные).

**Санитарный САНИНАСОС®** высокой производительности для интенсивного использования в общественных местах.

**возможное подключение**  
использованные воды  
(не фекальные)

**откачивание по вертикали до 8 м**

**откачивание по горизонтали до 80 м**

**рекомендуемый диаметр откачивания от 32 до 40 мм**

**допустимая температура использованных вод 35°C, в короткие периоды 70°C**

**напряжение 220-240 В / 50 Гц**

**потребляемая мощность мотора 750 Вт**

**размеры Д х Г х В 420 х 230 х 330 мм**

**внешний съемный обратный клапан**

