

# Газовый проточный водонагреватель Класс Premium

Закрытая камера сгорания Premium W-16-T2-F



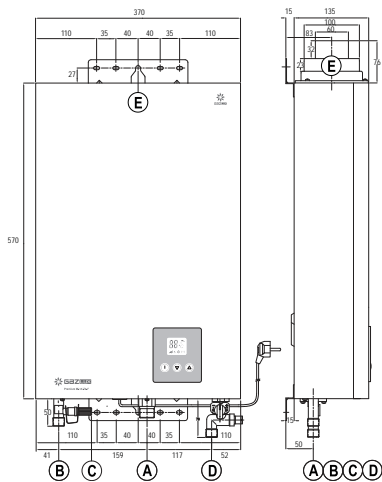
- Принудительное дымоудаление/подвод воздуха для горения через коаксиальный дымо-/воздуховод при помощи встроенного вентилятора.
- Работа в электросети с напряжением от 160 до 242 Вольт.
- Автоматическое поддержание заданной температуры воды  $\pm 0,5^{\circ}\text{C}$
- Цифровое управление: точное задание требуемой температуры воды при помощи кнопок на передней панели.
- Содержит электрические обогреватели теплообменника и труб, предотвращающие замерзание (для холодного климата).
- Ионизационный контроль пламени.
- Отсутствие постоянно горящего запального пламени.
- 8-ми ступенчатая система автоматической защиты: погасание пламени, перегрев теплообменника, выход отходящих газов в помещение, защита от избыточного давления (предохранительный клапан 10 бар), горение при недостаточном расходе воды, неисправность системы контроля, задувание воздуха через трубу отвода дымовых

- газов, выброс пламени.
- Для комфортного централизованного снабжения горячей водой до 3 водоразборных точек.
- Отображение температуры горячей воды на дисплее.
- Встроенная система авто-диагностики с отображением цифрового кода ошибки на дисплее.
- Газовая арматура специального исполнения поддерживает постоянное давление газа на соплах и номинальную мощность при изменениях входного давления газа от 13 до 20 мбар.
- Адаптация к низкому давлению воды: минимальное давление воды на входе всего лишь 2,0 м. вод. ст.
- Минимальное необходимое для устойчивой работы давление природного газа – 3,0 мбар.
- Сетчатый фильтр на входе водопровода и газа.
- Режим «защита от ошпаривания» – температуру свыше  $48^{\circ}\text{C}$  можно установить только при отсутствии водоразбора.
- Дизайн корпуса «нержавеяка».

IP44

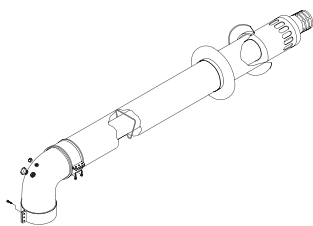


## GAZLUX® | Габаритные и присоединительные размеры

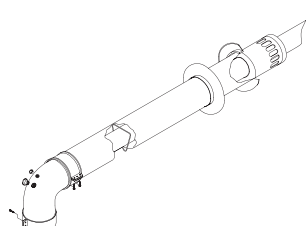


- A** Подключение газопровода  $G\frac{3}{4}$ '
- B** Выход горячей воды  $G\frac{1}{2}$ '
- C** Предохранительно-сбросной клапан 11 бар
- D** Вход холодной воды  $G\frac{1}{2}$ '
- E** Подключение концентрического дымо-/воздуховода "труба в трубе"  $\varnothing 60/100$  мм

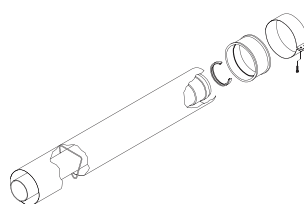
## GAZLUX® | Основные компоненты систем дымоудаления



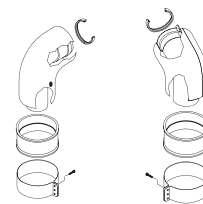
**Арт. A03.001.001086**  
Базовый коаксиальный комплект 1 м для горизонтального прохода через стену  $\varnothing 60/100$  мм



**Арт. B0B.002.000088**  
Комплект коаксиальный 1 м с инспекционными отверстиями для горизонтального прохода через стену,  $\varnothing 60/100$  мм, для предотвращения обмерзания устья дымохода

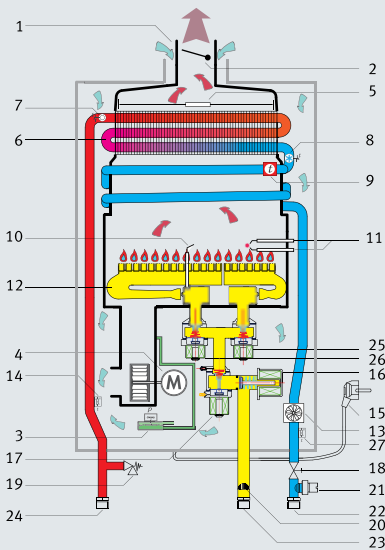


**Арт. A03.001.000279** - 0,5 м  
**Арт. A03.001.000278** - 1 м  
Участок коаксиальный 0,5-1 м  $\varnothing 60/100$  мм. Для удлинения вертикальных и горизонтальных коаксиальных дымо-/воздуховодов.



**Арт. A03.001.000746** -  $45^{\circ}$   
**Арт. A03.001.000276** -  $90^{\circ}$   
Колено коаксиальное  $90^{\circ}/45^{\circ}$ ,  $\varnothing 60/100$  мм. Для изменения направления вертикальных и горизонтальных коаксиальных дымо-/воздуховодов.

## GAZLUX® | Схема газового проточного водонагревателя



► Premium W-16-T2-F

1. Патрубок дымохода коаксиальный Ø 60/100 мм
2. Защита от задувания наружного воздуха
3. Дифференциальное реле давления
4. Вентилятор
5. Плавкий противопожарный предохранитель
6. Теплообменник
7. Предохранительный термостат 90°C
8. Термостат антизамораживания 4°C
9. Элемент обогрева трубок теплообменника (4 шт)
10. Ионизационный электрод контроля пламени
11. Электроды розжига
12. Горелка из нержавеющей стали
13. Датчик расхода воды (турбинка)
14. Погружной датчик температуры горячей воды.
15. Электрокабель
16. Электромагнитный газовый клапан (запорный)
17. Электромагнитный газовый клапан (регулирующий)
18. Регулятор расхода воды
19. Предохранительный клапан 11бар
20. Сетчатый фильтр газа
21. Сетчатый фильтр воды
22. Вход холодной водопроводной воды
23. Подключение газопровода
24. Выход горячей воды
25. Электромагнитный газовый клапан для розжига 1/3 горелки
26. Электромагнитный газовый клапан для розжига 2/3 горелки
27. Погружной датчик температуры холодной воды

## GAZLUX® | Технические характеристики

Модель GAZLUX	Ед. изм.	Premium W-16-T2-F
<b>№ артикула</b>		<b>106001</b>
<b>Общие данные</b>		
Тип используемого газа	–	Природный газ по ГОСТ 5542-87
Номинальное давление газа на входе	мбар [Па]	13 или 20 [1300 или 2000]
Минимальное давление газа на входе <sup>1)</sup>	мбар	3,0
Тип принудительного дымоудаления	–	C13-C33-C43-C63
<b>Параметры сгорания газа</b>		
Макс. полезная тепловая мощность <sup>2)</sup>	кВт	27,3
Миним. полезная тепловая мощность <sup>2)</sup>	кВт	6,2
Максимальная теплопроизводительность <sup>2)</sup>	кВт	32,0
Минимальная теплопроизводительность <sup>2)</sup>	кВт	7,9
Выбросы CO при макс. мощности при λ=1, не более	% об	0,0152
Температура продуктов сгорания, макс.	°C	205
Потери давления в дымо-воздуховоде, не более	Па	36
Расход дымовых газов при макс. мощности	м³/ч	76
Номинальный КПД	%	87÷91
Расход газа при миним. ÷ макс. мощности	м³/ч	0,92÷3,36
<b>Параметры приготовления горячей воды</b>		
Диапазон регулирования	°C	36÷48(60) <sup>3)</sup>
Точность поддержания температуры воды	°C	±0,5
Макс. расход воды при нагреве на 25°K	л/мин	15,7
Макс. расход воды при нагреве на 50°K	л/мин	7,8
Мин. расход воды для автомат. включения	л/мин	3,5
Мин. ÷ макс. рабочее давление воды	бар	0,2÷10
<b>Электросеть</b>		
Электропитание	В/Гц	160÷242~/50
Макс. электрическая мощность	Вт	100
Степень защиты / Класс защиты	–	IP44 / Класс 1
<b>Масса и габаритные размеры</b>		
Размеры корпуса, ВхШхГ	мм	570х370х135
Вес нетто/брутто	кг	16,4/18,1



► Premium W-16-T2-F



► Цифровой дисплей

<sup>1)</sup> Давление газа на входе, при котором водонагреватель еще может работать, хотя и на минимальной мощности.

<sup>2)</sup> Значения даны при номинальном давлении газа на входе 13 мбар. Значения тепловой мощности и теплопроизводительности могут отличаться от указанных в технических данных в пределах ±5% в зависимости от конкретных условий эксплуатации.

<sup>3)</sup> Установка температуры воды свыше 48°C возможна только при отсутствии водоразбора (Режим «защита от ошпаривания»).

# Газовый проточный водонагреватель Класс Premium

## Закрытая камера сгорания Premium W-23-T2-F



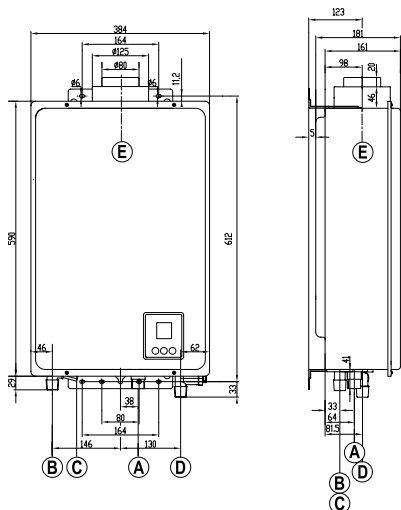
- Принудительное дымоудаление/подвод воздуха для горения через коаксиальный дымо-/воздуховод при помощи встроенного вентилятора.
- Работа в электросети с напряжением от 160 до 242 Вольт.
- Автоматическое поддержание заданной температуры воды  $\pm 3^{\circ}\text{C}$
- Цифровое управление: точное задание требуемой температуры воды при помощи кнопок на передней панели.
- Содержит электрические обогреватели теплообменника и труб, предотвращающие замерзание (для холодного климата).
- Ионизационный контроль пламени.
- Отсутствие постоянно горящего запального пламени.
- 8-ми ступенчатая система автоматической защиты: погасание пламени, перегрев теплообменника, выход отходящих газов в помещение, защита от избыточного давления (предохранительный клапан 10 бар), горение при недостаточном расходе воды, неисправность системы

- контроля, задувание воздуха через трубу отвода дымовых газов, выброс пламени.
- Для комфортного централизованного снабжения горячей водой до 4 водоразборных точек.
- Отображение температуры горячей воды на дисплее.
- Встроенная система авто-диагностики с отображением цифрового кода ошибки на дисплее.
- Адаптация к низкому давлению воды: минимальное давление воды на входе всего лишь 2,0 м. вод. ст.
- Минимальное необходимое для устойчивой работы давление природного газа – 4,0 мбар.
- Сетчатый фильтр на входе водопровода и газа.
- Режим «защита от ошпаривания» – температуру свыше  $48^{\circ}\text{C}$  можно установить только при отсутствии водоразбора.
- Автоматическая настройка на летний (высокая температура холодной воды) и зимний (низкая температура холодной воды в водопроводе) режим, посредством встроенного регулятора расхода воды с электроприводом.

IP44

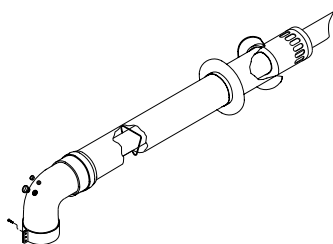


### GAZLUX® | Габаритные и присоединительные размеры

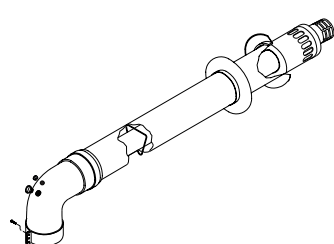


- A** Подключение газопровода  $G\ 3/4'$
- B** Выход горячей воды  $G\ 3/4'$
- C** Предохранительно-сбросной клапан 8 бар
- D** Вход холодной воды  $G\ 3/4'$
- E** Подключение концентрического дымо-/воздуховода "труба в трубе"  $\varnothing 80/125\text{ мм}$

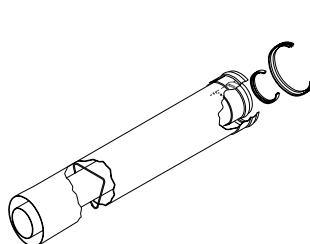
### GAZLUX® | Основные компоненты систем дымоудаления



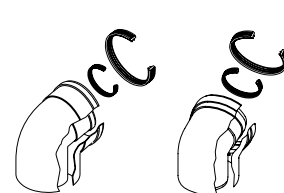
Арт. A03.005.000175  
Базовый коаксиальный комплект 1 м для горизонтального прохода через стену  $\varnothing 80/125\text{ мм}$



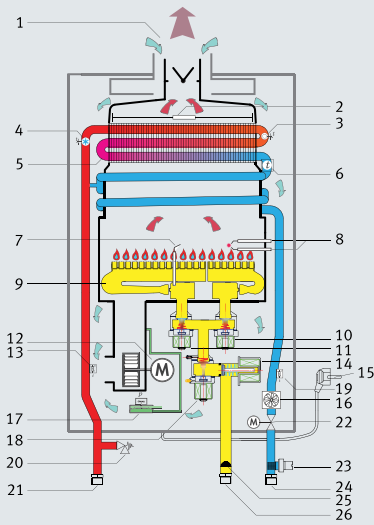
Арт. B0B.006.000023  
Комплект коаксиальный 1 м с инспекционными отверстиями для горизонтального прохода через стену,  $\varnothing 80/125\text{ мм}$ , для предотвращения обмерзания устья дымохода



Арт. A03.009.000017 - 0,5 м  
Арт. A03.009.000018 - 1 м  
Участок коаксиальный 0,5 и 1 м  $\varnothing 80/125\text{ мм}$ . Для удлинения вертикальных и горизонтальных коаксиальных дымо-/воздуховодов.



Арт. A03.005.000019 -  $45^{\circ}$   
Арт. A03.005.000018 -  $90^{\circ}$   
Колено коаксиальное  $90^{\circ}/45^{\circ}$ ,  $\varnothing 80/125\text{ мм}$ . Для изменения направления вертикальных и горизонтальных коаксиальных дымо-/воздуховодов.

**GAZLUX® | Схема газового проточного водонагревателя**

**► Premium W-23-T2-F**

1. Патрубок дымохода коаксиальный 80/125 мм
2. Плавкий противопожарный предохранитель
3. Термостат антизамораживания 4 °С
4. Предохранительный термостат 90 °С
5. Теплообменник
6. Элемент обогрева трубок теплообменника
7. Ионизационный электрод контроля пламени
8. Электроды розжига
9. Горелка из нержавеющей стали
10. Электромагнитный газовый клапан для розжига 1/3 горелки.
11. Электромагнитный газовый клапан для розжига 2/3 горелки.
12. Вентилятор
13. Погружной датчик температуры горячей воды.
14. Электромагнитный газовый клапан (запорный)
15. Электрокабель
16. Датчик расхода воды (турбинка)
17. Дифференциальное реле давления
18. Электромагнитный газовый клапан (регулирующий)
19. Погружной датчик температуры холодной воды
20. Предохранительный клапан 8 бар
21. Выход горячей воды.
22. Регулятор расхода воды с электроприводом
23. Сетчатый фильтр воды
24. Вход холодной водопроводной воды
25. Сетчатый фильтр газа
26. Подключение газопровода

**GAZLUX® | Технические характеристики**

Модель GAZLUX	Ед. изм.	Premium W-23-T2-F
<b>№ артикула для различных исполнений</b>		<b>107001</b>
<b>Общие данные</b>		
Тип используемого газа	–	Природный газ по ГОСТ 5542-87
Номинальное давление газа на входе	мбар [Па]	13 или 20 [1300 или 2000]
Минимальное давление газа на входе <sup>1)</sup>	мбар	4,0
Тип принудительного дымоудаления	–	C13-C33-C43-C63-C83
<b>Параметры сгорания газа</b>		
Макс. тепловая мощность горелки <sup>2)</sup>	кВт	40,4
Миним. тепловая мощность горелки <sup>2)</sup>	кВт	9,1
Максимальная теплопроизводительность <sup>2)</sup>	кВт	45,9
Минимальная теплопроизводительность <sup>2)</sup>	кВт	10,7
Выбросы СО при работе на миним. ÷ макс. мощности при λ=1, средневзвешенные	% об	0,040
Макс. допустимое сопротивление дымо-/воздуховода, не более	Па	80
Температура продуктов сгорания, макс.	°С	188
Расход дымовых газов при макс. мощности	м³/ч	114
Номинальный КПД	%	88
Расход газа при миним. ÷ макс. мощности	м³/ч	1,13÷4,96
<b>Параметры приготовления горячей воды</b>		
Диапазон регулирования <sup>3)</sup>	°С	36÷48 (60) <sup>3)</sup>
Макс. расход воды при нагреве на 25°K	л/мин	23,1
Макс. расход воды при нагреве на 50°K	л/мин	11,5
Мин. расход воды для автомат. выключения	л/мин	3,5
Мин. ÷ макс. рабочее давление воды	бар	0,2÷8
<b>Электросеть</b>		
Электропитание	В/Гц	160÷242~/50
Макс. электрическая мощность	Вт	140
Степень защиты / Класс защиты	–	IP44 / Класс 1
<b>Масса и габаритные размеры</b>		
Размеры корпуса, ВхШхГ	мм	590 x 385 x 180
Вес нетто	кг	20,6

<sup>1)</sup> Давление газа на входе, при котором водонагреватель еще может работать, хотя и на минимальной мощности.

<sup>2)</sup> Значения даны при номинальном давлении газа на входе 13 мбар. Значения тепловой мощности и теплопроизводительности могут отличаться от указанных в технических данных в пределах ±5% в зависимости от конкретных условий эксплуатации.

<sup>3)</sup> Установка температуры воды свыше 48°С возможна только при отсутствии водоразбора (Режим «защита от ошпаривания»).

**► Premium W-23-T2-F**

**► Цифровой дисплей**