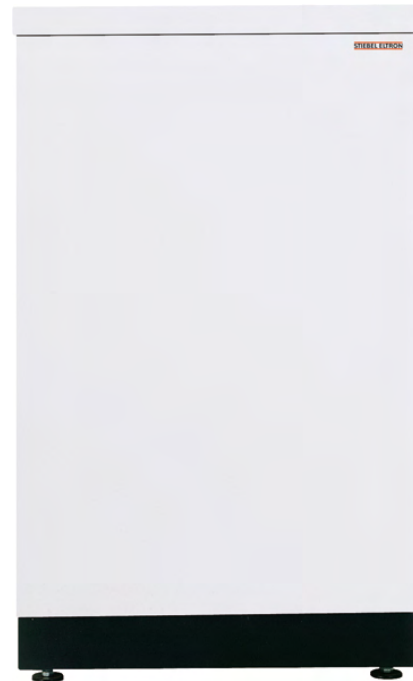


Встраиваемый накопительный водонагреватель HT 80 S

Надежная помощь на кухне.

Встраиваемый накопительный водонагреватель HT 80 S имеет габариты стандартной кухонной мебели - ширину 450 мм и регулируемую при помощи ножек высоту от 810 до 870 мм. Таким образом, прибор без проблем встраивается в стандартную кухню и обеспечивает нагрев большого объема воды, необходимого для снабжения одной или нескольких водоразборных точек. Благодаря удобной конструкции, гибкой подводке водопровода и декоративной панели (поставляется отдельно), водонагреватель можно интегрировать как в новый, так и в уже существующий кухонный интерьер. Также возможна установка водонагревателя в качестве отдельно стоящего прибора. Установленные на передней панели органы управления и контроля, а также плавно регулируемая температура, гарантируют высокое удобство управления. При однотарифном подключении прибора, вода нагревается, используя электроэнергию по дорогому основному тарифу. Если подключить прибор к двухтарифной системе электроснабжения, нагрев воды становится значительно дешевле, так как основной нагрев происходит в ночное время по льготному тарифу. Функция «быстрого нагрева» позволяет получить требуемую температуру воды за минимальное количество времени.



Коротко о главном

Установка в стандартную кухонную мебель

Возможна установка в качестве отдельно стоящего прибора при монтаже с декоративной панелью (поставляется отдельно)

Легкодоступные органы управления, контроля и индикаторы

Бесступенчатый регулятор температуры с диапазоном регулировки приблизительно от 35°C до 82°C

Возможна эксплуатация в однотарифной и двухтарифной системе электроснабжения

Дополнительный быстрый разогрев при двухконтурном подключении



| Тип | |
|-------------------------------|--------------------------------|
| Тип | HT 80 S |
| Номер заказа | 074196 |
| Номинальная вместимость | 80 л |
| Высота | 870 мм |
| Ширина | 445 мм |
| Глубина | 550 мм |
| Технические данные | |
| Подключаемая мощность ~ 230 В | 1-4 кВт |
| Подключаемая мощность ~ 400 В | 1-6 кВт |
| Электрическое подсоединение | 1/N/PE, 3/N/PE |
| Номинальное напряжение | 230/400 В |
| Цвет | Боковые стенки белого цвета |
| Степень защиты (IP) | IP24 |
| Вес | 47 кг |