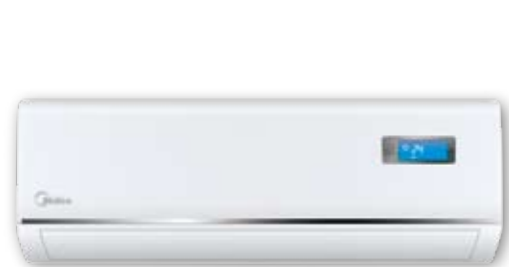


Prestige

Традиционные сплит-системы

Традиционные сплит-системы серии Prestige – это новинка Midea. Ее отличительная особенность – эксклюзивный дизайн и многофункциональный дисплей. Кондиционер обладает большим количеством функций и имеет флюорированную поверхность жалюзи, которая служит дополнительной защитой от протечки конденсата при высоком уровне влажности в помещении.

Как и для других сплит-систем Midea, дополнительной опцией для серии Prestige являются фильтры из системы очистки воздуха Fresco Tech.



MSX-07HR MSX-09HR MSX-12HR
MSX-18HR MSX-24HR MSX-28HR

- Охлаждение / обогрев / вентиляция / осушение
- Многофункциональный LCD-дисплей
- Флюорированная защитная поверхность жалюзи
- Технология очистки воздуха Fresco Tech
- TURBO-режим (быстрый старт)
- Автоматический режим AUTO
- DEFROST (интеллектуальный режим оттаивания при обогреве)
- Полнофункциональный «авторестарт»
- Таймер
- Самодиагностика
- Низкий уровень шума
- Возможность установки низкотемпературного комплекта
- Пульт ДУ последнего поколения (с подсветкой)

Опции	Auto-Restart	Sleep Mode	Two-Direction	Easy-Cleaned Panel	Anti-Rust Cabinet	Trapeziform emgroove Copper	Self diagnosis and Auto protect	Hydrophilic Aluminum Fin	Independent Dehumidification	Ionizer	Bio Filter	Vitamin C Filter	Silver Ion
MSX-07/09/12HR	●	●	●	●	●	●	●	●	○	○	○	○	○
MSX-18/24/28HR	●	●	●	●	●	●	●	●	●	○	○	○	○

● Стандартная опция ○ Устанавливается дополнительно

Модель	MSX-07HR	MSX-09HR	MSX-12HR	MSX-18HR	MSX-24HR	MSX-28HR
Производительность						
Охлаждение/Обогрев (Вт/ч)	7000/7500	9000/10000	12000/13000	18000/18500	24000/24500	28000/28400
Охлаждение/Обогрев (кВт)	2.1/2.2	2.6/2.9	3.5/3.8	5.3/5.4	7.0/7.2	8.2/8.3
Электрические характеристики						
Электропитание (В, Гц, ф)	220-240, 50, 1	220-240, 50, 1	220-240, 50, 1	220-240, 50, 1	220-240, 50, 1	220-240, 50, 1
Потребляемая мощность (Вт)	770/730	1000/990	1300/1250	1770/1660	2400/2350	2800/2800
Потребляемый ток (А)	3.4/3.2	4.5/4.4	6.0/5.5	8.6/8.2	11.6/11.5	13.0/13.0
Эксплуатационные характеристики						
EER (Вт/Вт.ч; Вт/Вт)	8.87; 2.6	8.87; 2.6	8.87; 2.6	8.87; 2.6	8.87; 2.6	8.87; 2.6
COP (Вт/Вт)	3.0	3.0	3.0	3.0	2.8	2.8
Расход воздуха внутр. блока (м³/ч)	400	480	630	800	1000	1200
Уровень шума внутр. блока hi/med/low (дБ(A))	37/33/29	40/36/30	41.5/35/30	45/41/36	46/43/39	49/46/42
Уровень шума внеш. блока (дБ(A))	55	56	57	57	62	64
Размеры и веса прибора						
Внутренний блок (мм)	710x250x194	710x250x194	790x265x198	850x225x305	998x322x235	998x322x235
Внешний блок (мм)	685x430x260	700x535x235	780x540x250	780x540x250	845x695x335	845x695x335
Вес (кг)	7.5/24.0	7.5/27.0	9.0/34.0	11.5/39	14/61	14/62
Размеры и веса прибора (в упаковке)						
Внутренний блок (мм)	800x340x270	800x340x270	875x375x285	945x315x395	1095x425x335	1095x425x335
Внешний блок (мм)	795x495x345	815x580x325	910x575x335	910x575x335	965x755x395	965x755x395
Вес внутренний блок/внешний блок (кг)	10.0/27.5	10.0/29.5	12.0/37.0	15/41.5	20.5/64	20.5/65
Соединительные патрубки						
Линия жидкости	Ø 6.35(1/4")	Ø 6.35(1/4")	Ø 6.35(1/4")	Ø 6.35(1/4")	Ø 9.53(3/8")	Ø 9.53(3/8")
Линия газа	Ø 9.53(3/8")	Ø 9.53(3/8")	Ø 12.7(1/2")	Ø 12.7(1/2")	Ø 16.0(5/8")	Ø 16.0(5/8")
Рекомендуемая площадь обслуживания (м²)	10-14	14-21	18-26	30-40	40-56	50-68

Glory

Традиционные сплит-системы

Традиционные сплит-системы серии Glory обладают всеми необходимыми для кондиционера функциями и отличаются более универсальным дизайном. Стандартный дисплей сплит-системы заменяют индикаторы на правой части передней панели. В отличие от других серий, сплит-системы Glory имеют самый широкий модельный ряд по мощности охлаждения, что позволяет точно подобрать кондиционер к любому помещению, а, в следствие этого, снизить энергопотребление и продлить срок службы прибора.



MSG-05CR MSG-07HR MSG-09HR MSG-12HR
MSG-18HR MSG-24HR MSG-30HR MSG-36HR*

- Охлаждение / обогрев / вентиляция / осушение
- Высокоскоростной микропроцессор
- Индикация режимов работы
- Автоматическая защита компрессора
- Защитное покрытие корпуса
- Низкий уровень шума
- Технология очистки воздуха Fresco Tech
- Полнофункциональный «авторестарт»
- Самодиагностика
- Таймер
- Возможность установки низкотемпературного комплекта
- Современный дизайн
- Пульт ДУ последнего поколения (с подсветкой)

Опции	Auto-Restart	Sleep Mode	Two-Direction	Easy-Cleaned Panel	Anti-Rust Cabinet	Trapeziform emgroove Copper	Self diagnosis and Auto protect	Hydrophilic Aluminum Fin	Independent Dehumidification	Ionizer	Bio Filter	Vitamin C Filter	Silver Ion
MSG-05CR/07/09/12HR	●	●	●	●	●	●	●	●	○	○	○	○	○
MSG-18/24/28/30HR	●	●	●	●	●	●	●	●	●	○	○	○	○
MSG-36HR	●	●	●	●	●	●	●	●	●	○	○	○	○

● Стандартная опция ○ Устанавливается дополнительно

Модель	MSG-05CR	MSG-07HR	MSG-09HR	MSG-12HR	MSG-18HR	MSG-24HR	MSG-30HR	MSG-36HR*
Производительность								
Охлаждение/Обогрев (Вт/ч)	5000	7000/7600	9000/10000	12000/13000	18000/20000	24000/27000	28000/30000	35000/38000
Охлаждение/Обогрев (кВт)	1.5	2.1/2.2	2.6/2.9	3.5/3.8	5.3/5.9	7.0/7.9	8.2/8.8	10.3/11.1
Электрические характеристики								
Электропитание (В, Гц, ф)	220-240, 50, 1	220-240, 50, 1	220-240, 50, 1	220-240, 50, 1	220-240, 50, 1	220-240, 50, 1	220-240, 50, 1	220-240, 50, 1
Потребляемая мощность (Вт)	560	760/760	960/980	1230/1290	1920/1980	2750/2750	3200/3100	4120/4100
Потребляемый ток (А)	2.56	3.6/3.4	4.5/4.4	5.7/6.0	9.0/9.2	12.5/12.5	15.0/14.5	18.6/18.5
Эксплуатационные характеристики								
EER (Вт/Вт.ч; Вт/Вт)	9.0; 2.62	9.2; 2.7	9.4; 2.75	9.8; 2.87	9.4; 2.75	8.7; 2.55	9.3; 2.74	8.5; 2.49
COP (Вт/Вт)	-	2.93	2.99	2.95	2.96	2.88	3.13	2.72
Расход воздуха внутр. блока (м³/ч)	300	380	450	550	750	1050	1150	1350
Уровень шума внутр. блока hi/med/low (дБ(A))	32/30/28	32/30/28	37/34/31	41/38/34	41/38/35	43/40/37	47/44/41	49/46/42
Уровень шума внеш. блока (дБ(A))	49	49	50	52	54	56	58	59
Размеры и веса прибора								
Внутренний блок (мм)	750x250x188	750x250x188	750x250x188	750x250x188	906x286x235	1080x330x222	1080x330x222	1250x325x230
Внешний блок (мм)	700x535x235	700x535x235	700x535x235	780x540x250	760x590x285	845x695x335	845x695x335	895x860x330
Вес (кг)	8.0/26.0	8.5/28.0	8.5/30.0	8.5/36.0	13.5/44.0	17.0/60.0	17.0/69.0	18/82
Размеры и веса прибора (в упаковке)								
Внутренний блок (мм)	830x336x280	830x336x280	830x336x280	830x336x280	1020x380x328	1165x445x320	1165x445x320	1345x430x335
Внешний блок (мм)	815x580x325	815x580x325	815x580x325	910x575x335	890x665x360	970x770x395	970x770x395	1045x930x395
Вес внешний блок/внутренний блок (кг)	9.5/29.0	10.0/31.0	10.0/33.0	10.0/39.0	16.5/48.0	22.0/65.0	22.0/74.0	24/87
Соединительные патрубки								
Линия жидкости	Ø 6.35(1/4")	Ø 6.35(1/4")	Ø 6.35(1/4")	Ø 6.35(1/4")	Ø 6.35(1/4")	Ø 9.53(3/8")	Ø 9.53(3/8")	Ø 9.53(3/8")
Линия газа	Ø 9.53(3/8")	Ø 9.53(3/8")	Ø 9.53(3/8")	Ø 12.7(1/2")	Ø 12.7(1/2")	Ø 16.0(5/8")	Ø 16.0(5/8")	Ø 16.0(5/8")
Рекомендуемая площадь обслуживания (м²)	8-12	10-14	14-21	18-26	30-40	40-56	50-68	60-78

* в модели MSG-36HR /380V/ электрические характеристики отличаются (электропитание 380 V, 50 Гц, 3 ф, потребляемый ток 6.5/5.4 А).