

BRAVO

модель

18



KOREASTAR®

www.koreastar.ru

ЕДИНЫЙ ЦЕНТР ТЕХНИЧЕСКОЙ ПОДДЕРЖКИ



8(800) 333 55 81

БЕСПЛАТНО

ЗВОНОК И РОУМИНГ ДЛЯ МОБИЛЬНЫХ И СТАЦИОНАРНЫХ ТЕЛЕФОНОВ

Настенный газовый котел для поквартирного отопления

Медный первичный
теплообменник

Модельный ряд 10, 13, 16,
20, 24 кВт

Настройка и отображение
параметров работы котла на
большом информативном ЖК-
дисплее с подсветкой

Подключение пульта
дистанционного управления
(Open-Therm).

Система защиты от
замерзания

Плата устойчивая к перепадам
напряжения

Выпускается с закрытой (модель E)
камерой сгорания

В котлах мощностью 10-20 кВт
установлен теплообменник
повышенной мощности (24 кВт),
поэтому выработка горячей воды
составляет 13,6 л

Подключение комнатного
терморегулятора

Пониженный уровень шума

Пониженное потребление
газа

Компактные размеры,
небольшой вес и
элегантный дизайн
кожуха

Система антиблокировки
насоса (включение насоса
каждые 24 часа)

Трехскоростной
циркуляционный насос
WILO

Начальные элементы
раздельной системы
дымоудаления в комплекте

Таблица технических характеристик котлов Koreastar Bravo

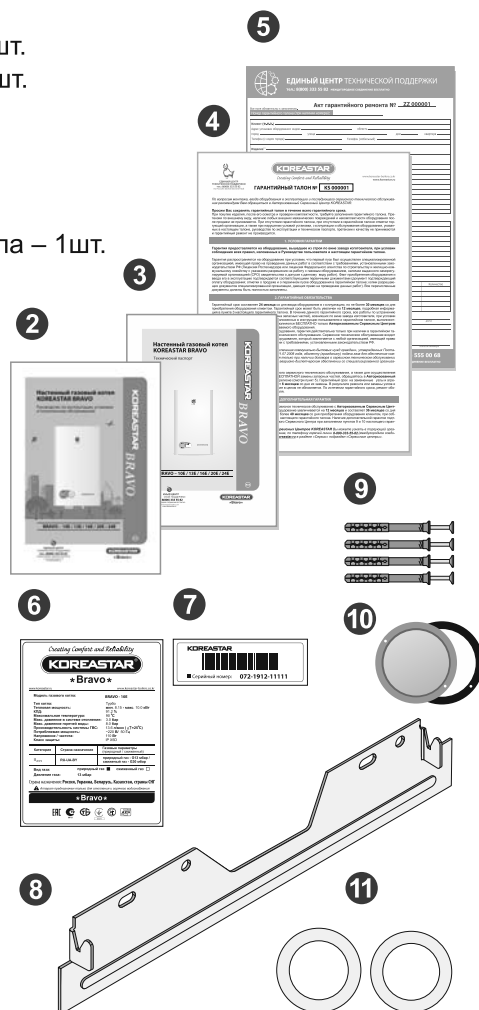
| Технические параметры | | 10E | 13E | 16E | 20E | 24E |
|-----------------------------------|-----------------------------------|-----------------------------|-----------|-----------|-----------|-----------|
| Топливо | | Природный газ/Сжиженный газ | | | | |
| КПД при 30% мощности | % | 91,2 | | | | |
| Тепловая мощность | кВт | 8,15-11,0 | 8,15-13,0 | 8,15-16,0 | 8,15-20,0 | 8,15-32,0 |
| Производительность ГВС | При $\Delta t=25^{\circ}\text{C}$ | 13,4/13,6 | | | | |
| | При $\Delta t=30^{\circ}\text{C}$ | | | | | |
| Давление газа на входе | Природный (G20) | 20,0 | | | | |
| | Сжиженный (G31) | | | | | |
| Расход газа мин./ макс. | (природный) | 0,87/1,32 | 0,87/1,45 | 0,87/1,76 | 0,87/2,14 | 0,89/2,62 |
| | (сжиженный) | 0,62/1,06 | 0,62/1,12 | 0,62/1,36 | 0,62/1,65 | 0,63/2,03 |
| Температура в контуре отопления | | 30-85 | | | | |
| Температура в контуре ГВС | | | | | | |
| Присоединительные размеры | ОВ | 3/4 | | | | |
| | ГВС | | | | | |
| | Газ | | | | | |
| Потребляемая мощность | | 110 | | | | |
| Диаметр труб системы дымоудаления | | 60/100 (80/80) | | | | |
| Габаритные размеры | | 742x440x235 | | | | |
| Вес (без воды) | | 34,0 | | | | |

Комплект поставки

Котлы KOREASTAR BRAVO – 10E/13E/16E/20E/24E поставляются в комплекте с переходниками для раздельной системы дымоудаления, после функциональных испытаний.

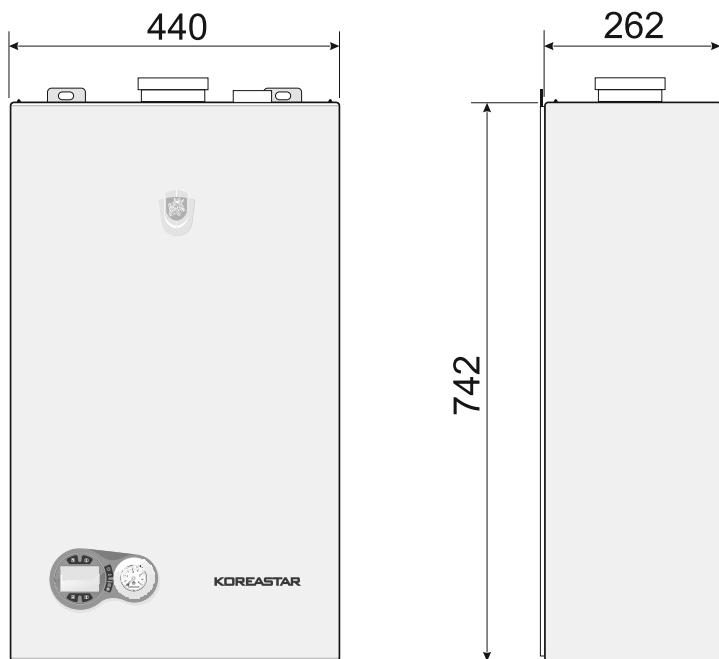
В комплект поставки входят:

1. Котел – 1 шт.
2. Руководство по эксплуатации – 1 шт.
3. Технический паспорт изделия – 1 шт.
4. Гарантийный талон – 1 шт.
5. Акт гарантийного ремонта – 2 шт.
6. Технический шильд – 1 шт.*
7. Серийный номер – 5 шт.
8. Монтажная планка крепления котла – 1 шт.
9. Дюбель-гвоздь 6x60 – 4шт.
10. Заглушка – 1 шт.
11. Диафрагмы: Ø 43 – 1 шт.
Ø 45 – 1 шт.



NB * Технический шильд перед началом эксплуатации изделия обязательно должен быть наклеен на правой боковой панели котла. Место наклейки технического шильда обозначено прозрачным стикером. При отсутствии шильда, наклеенного в указанном месте, гарантийные обязательства на данное изделие распространяться не будут.

Габаритные размеры котлов KOREASTAR BRAVO



Условия транспортировки и хранения

Транспортирование котлов может осуществляться всеми видами транспорта, в соответствии с правилами, действующими для данного вида транспорта.

При транспортировании должна быть исключена возможность перемещения котлов внутри транспортного средства.

Котлы должны храниться в закрытом помещении, в упаковке предприятия-изготовителя, в условиях исключающих возможность воздействия прямых солнечных лучей, влаги и резких колебаний температуры. Котлы должны храниться при температуре окружающего воздуха в пределах от +1 до +40°C и относительной влажности воздуха не более 80%.

Уважаемый покупатель!

По вопросам монтажа, ввода оборудования в эксплуатацию и заключения договора на сервисное техническое обслуживание, рекомендуем Вам обращаться в **Авторизованный Сервисный Центр KOREASTAR**. Адреса и телефоны Авторизованных Сервисных Центров KOREASTAR вы можете узнать в торгующей организации, где было приобретено оборудование, или по телефону горячей линии **Единого Центра Технической Поддержки: 8-800-333-55-82** (междугородное соединение **бесплатно**), или на сайте **www.koreastar.ru**. В течение гарантийного срока, все работы по устранению недостатков оборудования (ремонт и замена запасных частей), возникших по вине завода-изготовителя, при условии соблюдения пользователем всех правил изложенных в «Руководстве по эксплуатации и установке» и в гарантийном талоне, выполняются **бесплатно!** Гарантийные работы выполняются **бесплатно** только **АСЦ KOREASTAR** по месту установки обслуживаемого оборудования.

Если у Вас возникли трудности с эксплуатацией оборудования или в общении с представителем **АСЦ KOREASTAR**, Вы можете связаться с техническим отделом компании, являющейся представителем завода-изготовителя в РФ, по телефону горячей линии **Единого Центра Технической Поддержки: 8-800-333-55-82** (междугородное соединение **бесплатно**).

Технические характеристики котлов KOREASTAR BRAVO

Таблица

| Технические параметры | | | 10E | 13E | 16E | 20E | 24E |
|------------------------------------------------|-----------------------|---------------------|-----------------------------------------------------------------------|-----------|-----------|-----------|-----------|
| Категория | | | II _{2HR3} | | | | |
| Исполнение | | | C ₁₂ , C ₃₂ , C ₄₂ , C ₅₂ | | | | |
| Назначение | | | Отопление (ОВ) и нагрев воды для хозяйственных нужд (ГВС) | | | | |
| Топливо | | | Природный газ/Сжиженный газ | | | | |
| КПД | | % | 91.2 | | | | |
| Тепловая мощность | ОВ | кВт | 8.15-11.0 | 8.15-13.0 | 8.15-16.0 | 8.15-20.0 | 8.15-24.0 |
| | ГВС | | 24.0 | | | | |
| Отапливаемая площадь | | м ² | до110 | до130 | до160 | до200 | до240 |
| Диапазон регулировки температуры ОВ | | °С | 30 - 85 | | | | |
| Макс. температура нагрева ОВ | | | 90 | | | | |
| Рабочее давление ОВ | Мин | бар (кПа) | 0.8 (80) | | | | |
| | Макс | | 3.0 (300) | | | | |
| Расширительный бак | Объём | л | 6.0 | | | | |
| | Давление | | бар (кПа) 1.0 (100) | | | | |
| Диапазон регулировки температуры ГВС | | °С | 35 - 55 | | | | |
| Рабочее давление ГВС | Мин | бар (кПа) | 0.1 (10) | | | | |
| | Макс | | 8.0 (800) | | | | |
| Производительность ГВС | ΔТ 25°С | л/мин | 13.6 | | | | |
| | ΔТ 30°С | | 11.3 | | | | |
| Номинальный расход газа | Природный газ | м ³ /час | 1.19 | 1.32 | 1.50 | 1.76 | 1.93 |
| | Сжиженный газ | кг/час | 0.75 | 0.86 | 1.04 | 1.16 | 1.32 |
| Давление газа на входе | Природный газ | мбар (кПа) | 10.0 - 25.0 (1.0-2.5) | | | | |
| | Сжиженный газ | | 28.0 - 37.0 (2.8-3.7) | | | | |
| Электрические параметры | Напряжение и частота | В/Гц | 220/50 | | | | |
| | Потребляемая мощность | Вт | 110 | | | | |
| Класс защиты | | | IPX5D | | | | |
| Диаметр труб системы дымоудаления | | мм | 60/100 (80/80) | | | | |
| Присоединительные размеры | ОВ | дюйм | G 3/4 | | | | |
| | ГВС | | G 1/2 | | | | |
| | Газ | | G 1/2 | | | | |
| Габаритные размеры (Высота x Ширина x Глубина) | | мм | 742 x 440 x 262 | | | | |
| Вес (без воды) | | кг | 34.5 | | | | |