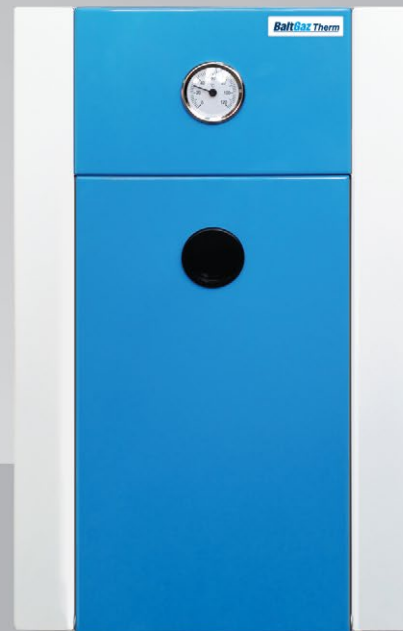


- привлекательный дизайн;
- малые габариты;
- надежная конструкция;
- безопасность;
- надежная и высокоэффективная автоматика «SIT»\*  
постоянное поддержание необходимого уровня давления газа перед основной горелкой;
- медный контур горячего водоснабжения;
- энергонезависимость;
- экономия на топливе за счет большой площади теплопередающих поверхностей;
- высокий КПД (не менее 87%);
- высокая скорость нагрева системы;
- отсутствие обратной тяги;
- **гарантия 12 месяцев.**

## НОВИНКА



СЛУЖБА ТЕХНИЧЕСКОЙ ПОДДЕРЖКИ  
**8-800-555-40-35** (звонок по РФ бесплатный)

# Технические характеристики

| Рабочие характеристики                       |         | Ед. изм        | Модели котлов              |          |        |        |        |        |          |          |        |        |
|--|---------|----------------|----------------------------|----------|--------|--------|--------|--------|----------|----------|--------|--------|
|  |         |                | КСГ-10                     | КСГ-12,5 | КСГ-16 | КСГ-16 | КСГ-20 | КСГ-20 | КСГ-31,5 | КСГ-31,5 | КСГ-40 | КСГ-40 |
| Теплопроизводительность                      |         | кВт            | 10                         | 12,5     | 16     | 16     | 20     | 20     | 31,5     | 31,5     | 40     | 40     |
| Коэффициент полезного действия               |         | %              | 87                         | 87       | 87,5   | 87,5   | 87,5   | 87,5   | 88       | 88       | 88,5   | 88,5   |
| Площадь отапливаемого помещения              |         | м <sup>2</sup> | 100                        | 125      | 160    | 160    | 200    | 200    | 315      | 315      | 400    | 400    |
| Габаритные размеры                           | Высота  | мм             | 620                        | 620      | 720    | 720    | 720    | 720    | 830      | 830      | 830    | 830    |
|  | Ширина  | мм             | 340                        | 340      | 340    | 340    | 340    | 340    | 450      | 450      | 450    | 450    |
|  | Глубина | мм             | 490                        | 490      | 490    | 490    | 490    | 490    | 540      | 540      | 540    | 540    |
| Масса (не более)                             |         | кг             | 35                         | 40       | 50     | 53     | 55     | 58     | 65       | 69       | 66     | 70     |
| Рабочее давление газа                        |         | Па             | 1300                       |          |        |        |        |        |          |          |        |        |
| Рабочее давление теплоносителя               |         | МПа            | 0,15                       |          |        |        |        |        |          |          |        |        |
| Диаметр дымохода                             |         | мм             | 120                        | 120      | 120    | 120    | 120    | 120    | 140      | 140      | 140    | 140    |
| Диаметр присоед. патрубков воды              |         | дюйм           | 2                          |          |        |        |        |        |          |          |        |        |
| Расход воды ГВС                              |         | л/мин          | -                          | -        | -      | 4      | -      | 5      | -        | 6,5      | -      | 8      |
| Диапазон регулирования                       |         | С-град         | 40-90                      |          |        |        |        |        |          |          |        |        |
| Вид топлива                                  |         |                | Природный газ ГОСТ 5542-87 |          |        |        |        |        |          |          |        |        |
| Срок службы котла                            |         | год            | 15                         |          |        |        |        |        |          |          |        |        |
| Гидравлическое сопротивление котла, не более |         | МПа            | 0,01                       |          |        |        |        |        |          |          |        |        |