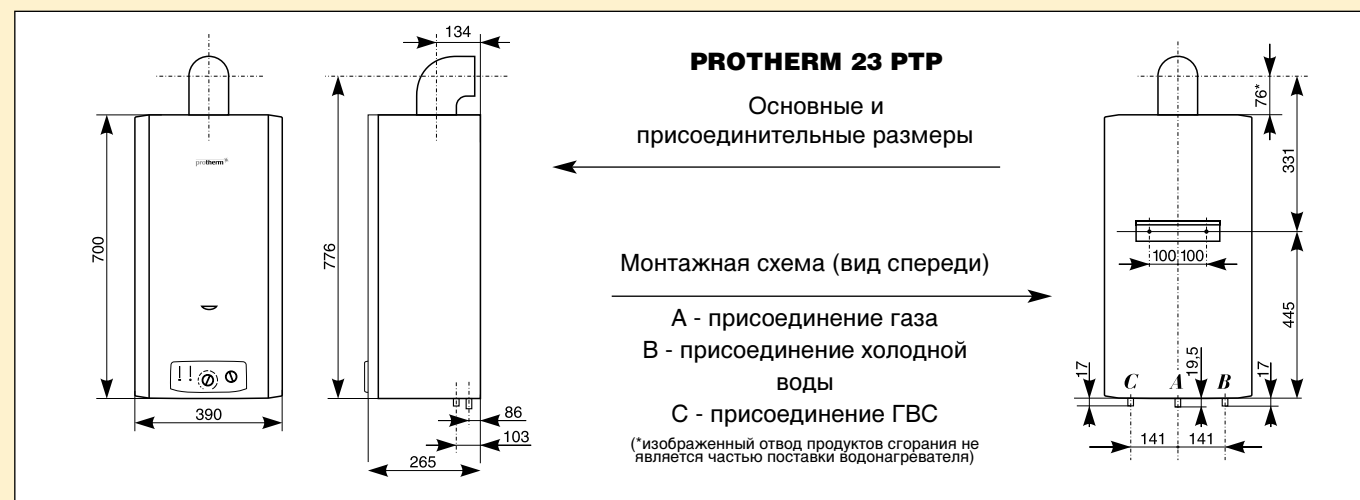
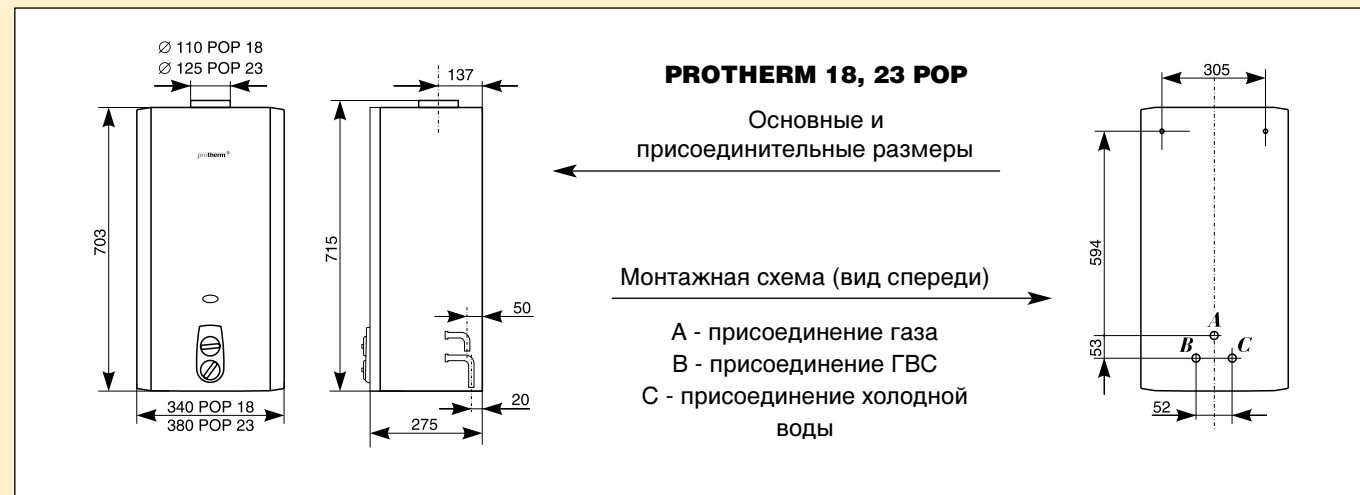


Проточные водонагреватели

protherm 

Моментальный нагрев горячей воды в зависимости от Ваших желаний



Технические параметры

Тип		PROTHERM 18 POP	PROTHERM 23 POP	PROTHERM 23 PTP
Диапазон мощности	[кВт]	7,4 – 18,3	7,6 – 22,6	6,4 – 22,7
КПД	[%]	90	90	90
Количество ГВС при ΔT 25 °C	[лит/мин]	10	13	13
Миним. проток воды	[лит/мин]	2,5	2,5	2,7
Миним. давление воды	[Бар]	0,5	0,5	0,3
Максим. давление воды	[Бар]	10	10	10
Максим. температура воды	[°C]	60	60	60
Отвод прод. сгор. – способ		в дымоход	в дымоход	турбо
– диаметр трубы [мм]		110	125	60/100
Присоединение газа		G 1/2"	G 1/2"	G 3/4"
Присоединение холод. воды		G 1/2"	G 1/2"	G 3/4"
Присоединение ГВС		G 3/4"	G 3/4"	G 3/4"
Размеры	– высота [мм]	715	715	700
	– ширина [мм]	340	380	390
	– глубина [мм]	275	275	265
Вес	[кг]	12	15	24
Эл. защита		—	—	IP 44

Высокое качество, эстетический вид, передовая технология и низкая цена водонагревателя PROTHERM - это выгодная для Вас комбинация !

• Наши адреса •

• Ваш партнер по продаже, монтажу и сервисному обслуживанию •

PROTHERM, s.r. o.

252 19 Храштяны 188, Прага - запад
тел.: +420 2 57950919, факс: +420 2 57950917
ул.Плюштя, 45 909 01 Скалица, Словацкая республика
тел.: +421 34 69 66 101, факс : +421 34 69 66 130
<http://www.protherm.cz>



Газовые проточные водонагреватели имеют ряд преимуществ:

- совершенное регулирование температуры нагреваемой воды
- самый экономный способ подготовки горячей воды
- зажигание электрической искрой
- высокий комфорт при отборе горячей воды
- высокая надежность и безопасность благодаря выполнению требований европейских норм CE
- простое обслуживание всеми членами семьи
- водонагреватели выполняют все гигиенические и экологические нормы
- представляет первоклассное компактное оборудование для подготовки горячей воды
- простой монтаж
- производство большими сериями 200.000 штук в год сертифицирована стандартом качества ISO 9001
- сейчас и в исполнении "турбо"
- гарантия 2 года

Наиболее продаваемый проточный водонагреватель на французском рынке сейчас экспортируется в восточноевропейские страны!

Проточные водонагреватели высококачественной конструкции являются комфортным источником горячей воды в Вашем доме

Газовые проточные водонагреватели PROTHERM

ВЫСОКИЙ КОМФОРТ за низкие расходы

Газовые проточные водонагреватели PROTHERM снабжают горячей водой в зависимости от Ваших пожеланий мгновенно и на такое долгое время, которое Вам необходимо.

Легкое обслуживание, экономичная и безопасная эксплуатация предлагает потребителю современное и надежное оборудование.

Плавное регулирование мощности

При нагреве горячей воды обеспечивается постоянная температура горячей воды в широком диапазоне протока. Действие плавного регулирования мощности обеспечивается на основании постоянного сравнения разницы между требуемой и реальной температурой горячей воды. В летнее и зимнее время может температура холодной воды изменяться, что можно предотвратить настройкой регулятора температуры в соответствующее положение..

Гарантия качества

Водонагреватели и компоненты отвечают нормам СЕ. Производитель предоставляет гарантию 2 года.

Экологическое изделие

Высокий комфорт подготовки горячей воды в проточных водонагревателях PROTHERM связан с существенной экономией газа и воды. Тем самым, кроме экономии своих расходов способствует и охране окружающей среды.

PROTHERM 18, 23 POP - как водонагреватель работает?

Поворотом крана горячей воды посредством зажигательного электрода проводится розжиг зажигательной горелки, который в последующем зажигает целую горелку. Мощность проточного водонагревателя регулируется плавно в зависимости от требуемой температуры горячей воды. После окончания отбора воды, автоматически закрывается подача газа. Продукты сгорания отводятся через медный обменник, где нагревается ГВС. Использование меди гарантирует безвредность для здоровья. На панели управления также находится переключатель полной и сниженной мощности водонагревателя. Следующим элементом управления является регулятор температуры, которым потребитель

может настроить температуру воды в зависимости от отбираемого количества. Частью водонагревателя является прерыватель тяги. Исключительным преимуществом водонагревателя PROTHERM является система контроля тяги дымохода - SKKT.

Зажигание и контроль пламени обеспечивает электронный блок, питаемый от батареек (1,5 В - LR20), при погасании пламени автоматически закрывается подача газа. При обычной работе замена батареек проводится один раз в год.

SKKT - защита при засорении дымохода

Причиной засорения дымохода может быть случайное попадание инородных тел в дымоход (напр., мертвая птица). При недостаточной тяге дымохода водонагреватель незамедлительно отключится, чем обеспечится безопасность жителей объекта и окрестности.

Произвольное размещение

Проточный водонагреватель PROTHERM можно установить в любом месте в ванной комнате (напр., прямо над ванной) ввиду того, что он неподключен к электрическому напряжению и, тем самым, не возникает опасность поражения электрическим током.

Газовый проточный водонагреватель PROTHERM 23 РТРв исполнении "турбо"

Комфортное исполнение проточного водонагревателя PROTHERM 23 РТР удовлетворит заказчиков, которые решают проблему подготовки горячей воды там, где нет возможности отвода продуктов сгорания в дымоход.

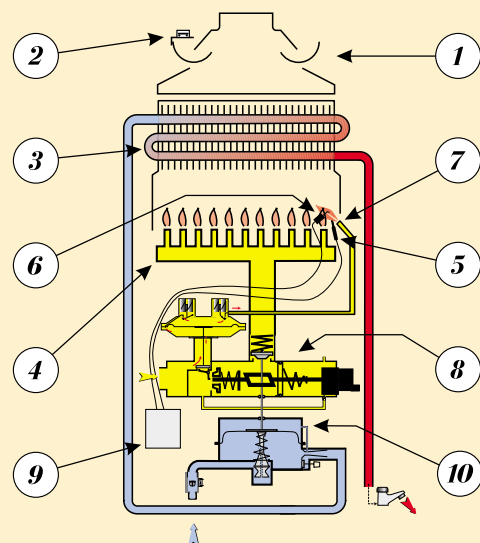
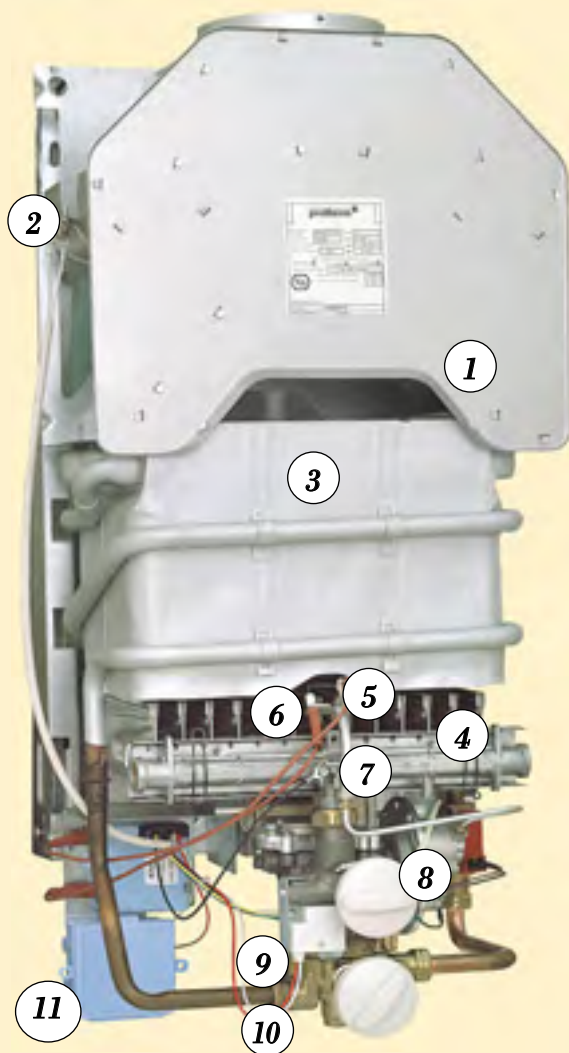
Проточный водонагреватель PROTHERM 23 РТР произведен в исполнении "турбо", для работы которого не требуется дымоход и только минимальные требования для помещения, где устанавливается. Нет необходимости в воздухе для сгорания из помещения и нет требований для проветривания помещения. Все обеспечивает проточный водонагреватель специальной коаксиальной трубой для отвода продуктов сгорания и подачи воздуха для сгорания.

PROTHERM 23 РТР – как водонагреватель работает?

Зажигание электрической искрой и безопасная эксплуатация обеспечивает автоматика управления. Проточный водонагреватель оснащен функцией плавного регулирования. Требуемую температуру ГВС потребитель устанавливает на панели управления. Также потребитель может установить мощностной диапазон проточного водонагревателя. Открытием крана горячей воды проводится автоматический розжиг водонагревателя, а закрытием крана водонагреватель автоматически отключается.

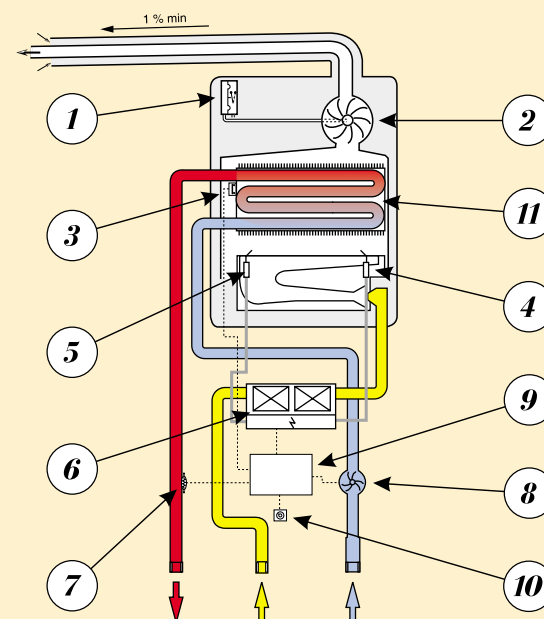
Размещение

Электрическая защита водонагревателя позволяет его установку в зоне 1 (прямо над ванной).



PROTHERM 18, 23 POP
– рабочая схема

1. Прерыватель тяги, 2. Система контроля тяги дымохода (SKKT), 3. Теплообменник, 4. Горелка, 5. Зажигательный электрод, 6. Ионизационный электрод, 7. Зажигательная горелка, 8. Газовая арматура, 9. Электронный блок, 10. Водяная арматура, 11. Коробка для батареек



PROTHERM 23 РТР
– рабочая схема

1. Маностат, 2. Вентилятор, 3. Аварийный термостат, 4. Зажигательный электрод, 5. Ионизационный электрод (контроль пламени), 6. Газовый клапан, 7. Датчик ГВС, 8. Датчик протока, 9. Блок управления, 10. Регулирование температуры, 11. Теплообменник

